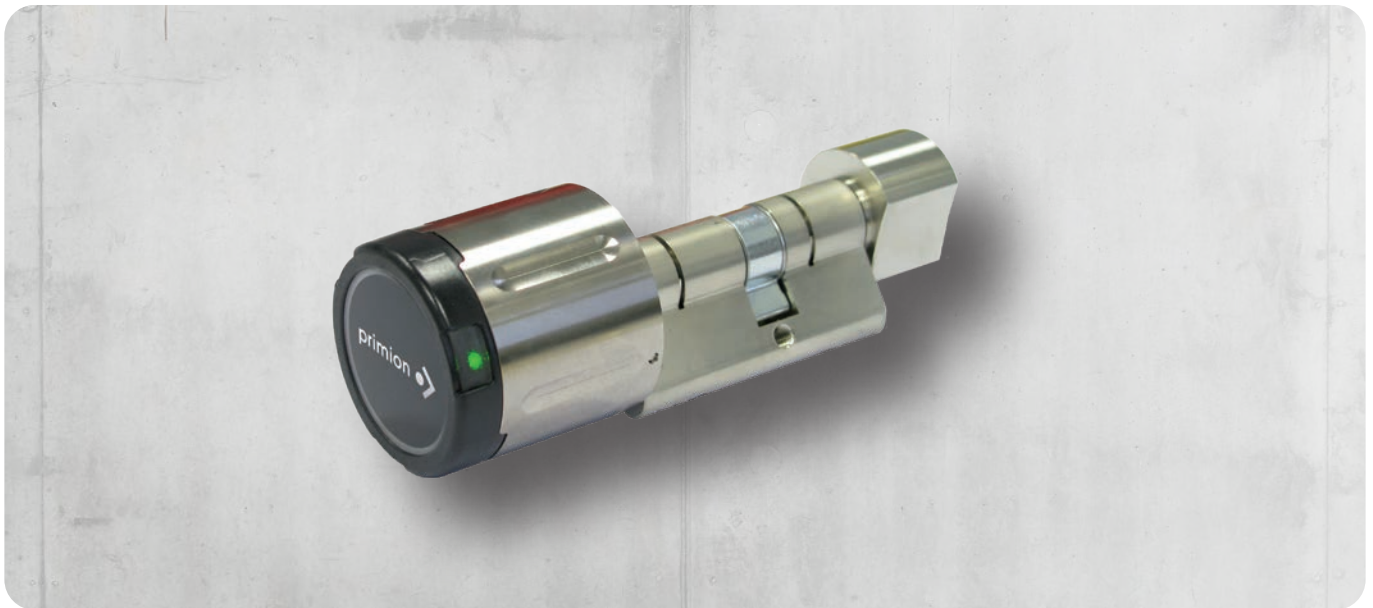


## pKT Cylindre digital G4 (Variante pour l'extérieur)



Le cylindre digital pKT G4 extérieur est utilisé à la place d'un cylindre traditionnel. Il est équipé d'un lecteur MIFARE® DESFire® ou un LEGIC® advant. Il lit les droits d'entrée programmés sur le badge (en connexion avec la base donnée centrale) et décide de façon autonome de l'ouverture de la porte. Ces droits d'entrées contiennent des informations sur les différentes heures d'autorisation et peuvent être modifiées à souhait. Si la carte n'est pas passée devant un lecteur maître dans l'intervalle de temps programmé, elle perd systématiquement tous les droits d'entrées sur les composants offline.

De part la pleine intégration des droits d'accès dans un système hôte, les composants offline sont gérés confortablement dans le système global. Une programmation individuelle du cylindre digital pKT G4 n'est, de ce fait, pas nécessaire (par exemple des

unités de programmation, l'assistant numérique personnel, etc.).

Le cylindre digital pKT G4 sauvegarde, selon la configuration du système, les derniers événements (maximum 160).

Les données d'un cylindre digital pKT G4 peuvent être transmises avec une carte de transfert de comptabilisation spéciale, en tout temps, confortablement et simplement sur un lecteur maître, dans la banque de données d'un système hôte, où ils sont alors – selon les conditions générales de la protection des données – utilisés comme à l'accoutumée.

Le pommeau électronique comprend toute l'électronique de lecture et d'écriture ainsi que l'alimentation électrique, des batteries CR2. Avec l'aide des cartes et outils spéciaux, le montage et le changement des batteries sont très simples.

### Propriétés

- Utilisation des badges déjà existants / des portes clés en tant que support de données virtuelles (statut des batteries, transfert automatiques des données, blacklist)
- Le pommeau électronique peut-être monté des deux cotés (à partir d'une longueur totale de 70 mm)
- Les autorisations d'entrées individuelles par personne
- Pas de mémorisation des autorisations dans le cylindre
- Ouverture et fermeture automatiques possibles
- Mode-Toggle possible (Premier contact – ouvert durablement, deuxième contact – fermeture)
- Affichage optique et acoustique (LED rouge et verte) pour confirmation d'ordre et alarme batterie
- Possibilité d'ouverture de secours par un appareil d'électricité secours (adaptateur courant faible)
- Corps du cylindre à partir de 35 mm (Application doit-être contrôlée de temps en temps)
- Utilisable avec les profils de cylindres habituels DIN 18252
- Durée de vie des batteries, 2 ans pour 20 actionnements par jour
- Administration des droits d'entrée par le système hôte
- Possibilité de fonctionnement en demi-cylindre
- Existe en version issue de secours et porte coupe-feu
- Pommeau dans un boîtier étanche de protection IP66
- Possibilité d'intégration en intérieur et en extérieur

## Données techniques

|                                   |   |
|-----------------------------------|---|
| Mesures                           | Mesure du cylindre pour la serrure Euro profil DIN 18252  |
| Boitier                           | Cylindre et<br>boitier du pommeau Laiton, surface nickelée  |
|                                   | Partie principale . . . Plastique résistant aux chocs   |
| Pommeau électronique extérieur    | Longueur . . . . . 44,8 mm<br>Ø . . . . . 45 mm   |
| Pommeau mécanique                 | Longueur . . . . . 20 mm<br>Ø . . . . . 29,5 mm   |
| Protection                        | IP66  |
| Température lors de l'utilisation | -25° C à +65° C   |
| Technologie                       | MIFARE® DESFire® ou LEGIC advant®   |
| Distance de lecture               | MIFARE® DESFire® . . . Porte clés /carte de type < 5 mm<br>LEGIC advant® . . . . . Porte clés / carte de type 10 mm |
| Batterie                          | 2 pièces, type CR2 3 V Lithium  |
| Ouverture Low-Power               | Possible à tout moment par source externe   |
| Lieu d'implantation               | Pour une utilisation en extérieur il faut examiner les conditions générales   |

Cet appareil remplit les normes Norme DIN EN 60721-3-3:1995/A2:1997, Classe 3K6 (Extérieur).

## Information de commande

### Module du cylindre – Cylindre pKT, Extérieur avec bague lumineuse, 128 KB Flash

I171-00204.02 . . . . . pKT cylindre digital G4 – LEGIC advant®; pour usage extérieur avec le logo Primion

I172-00204.02 . . . . . pKT cylindre digital G4 – MIFARE® DESFire® pour usage extérieur avec le logo Primion

### Pommeau intérieur – Adaptateur de cylindre mécanique

Z220-004.01 . . . . . Ø 29,5 mm

Z220-004.02 . . . . . Ø 34 mm

### Accessoires

Z220-002.02 . . . . . Outillage pour changement de batterie NG, G3 et G4

Z220-012.01 . . . . . Outil pour le démontage des contacts d'électricité secourue

Z220-013.02 . . . . . Adaptateur Low-Power pour le pommeau NG, G3 et G4

Z220-001.01 . . . . . Adaptateur radio avec unité de diagnostic/programmation (incl. interface USB) pour les techniciens

Z071-040.01 . . . . . Set de batterie pour le cylindre digital pKT; 2 x CR2 3 V

H14108-0002.01 . . . Cadenas pKT, hauteur d'anse 51mm, avec demi-cylindre intégré (sans module bouton)

H14108-0003.01 . . . Cadenas pKT, hauteur d'anse 31mm, avec demi-cylindre intégré (sans module bouton)

H12108-0004.01 . . . Adaptateur de serrure d'armoire 7mm pour portes 13-20mm

### Adaptateur de cylindre G4 / G3 – Demi cylindre G4 / G3

|             | Mesure A<br>(mm) | Mesure B<br>(mm) | Longueur-<br>totale (mm) |
|-------------|------------------|------------------|--------------------------|
| Z221-056.01 | 30               | 10               | 40                       |
| Z221-057.01 | 35               | 10               | 45                       |
| Z221-058.01 | 40               | 10               | 50                       |
| Z221-059.01 | 45               | 10               | 55                       |

(Allez à la page suivante pour les autres tailles)

## Information de commande

### Adaptateur de cylindre G4 / G3

|             | Mesure A<br>(mm) | Mesure B<br>(mm) | Longueur-<br>totale (mm) |
|-------------|------------------|------------------|--------------------------|
| Z221-001.01 | 26               | 26               | 52                       |
| Z221-002.01 | 26               | 30               | 56                       |
| Z221-003.01 | 26               | 35               | 61                       |
| Z221-004.01 | 26               | 40               | 66                       |
| Z221-005.01 | 26               | 45               | 71                       |
| Z221-006.01 | 26               | 50               | 76                       |
| Z221-007.01 | 26               | 55               | 81                       |
| Z221-008.01 | 26               | 60               | 86                       |
| Z221-009.01 | 26               | 65               | 91                       |
| Z221-010.01 | 26               | 70               | 96                       |
| Z221-011.01 | 30               | 30               | 60                       |
| Z221-012.01 | 30               | 35               | 65                       |
| Z221-013.01 | 30               | 40               | 70                       |
| Z221-014.01 | 30               | 45               | 75                       |
| Z221-015.01 | 30               | 50               | 80                       |
| Z221-016.01 | 30               | 55               | 85                       |
| Z221-017.01 | 30               | 60               | 90                       |
| Z221-018.01 | 30               | 65               | 95                       |
| Z221-019.01 | 30               | 70               | 100                      |
| Z221-020.01 | 35               | 35               | 70                       |
| Z221-021.01 | 35               | 40               | 75                       |
| Z221-022.01 | 35               | 45               | 80                       |
| Z221-023.01 | 35               | 50               | 85                       |
| Z221-024.01 | 35               | 55               | 90                       |
| Z221-025.01 | 35               | 60               | 95                       |
| Z221-026.01 | 35               | 65               | 100                      |
| Z221-027.01 | 35               | 70               | 105                      |
| Z221-028.01 | 40               | 40               | 80                       |
| Z221-029.01 | 40               | 45               | 85                       |
| Z221-030.01 | 40               | 50               | 90                       |
| Z221-031.01 | 40               | 55               | 95                       |
| Z221-032.01 | 40               | 60               | 100                      |
| Z221-033.01 | 40               | 65               | 105                      |
| Z221-034.01 | 40               | 70               | 110                      |
| Z221-035.01 | 45               | 45               | 90                       |
| Z221-036.01 | 45               | 50               | 95                       |
| Z221-037.01 | 45               | 55               | 100                      |
| Z221-038.01 | 45               | 60               | 105                      |
| Z221-039.01 | 45               | 65               | 110                      |
| Z221-040.01 | 45               | 70               | 115                      |
| Z221-041.01 | 50               | 50               | 100                      |
| Z221-042.01 | 50               | 55               | 105                      |
| Z221-043.01 | 50               | 60               | 110                      |
| Z221-044.01 | 50               | 65               | 115                      |
| Z221-045.01 | 50               | 70               | 120                      |
| Z221-046.01 | 55               | 55               | 110                      |
| Z221-047.01 | 55               | 60               | 115                      |
| Z221-048.01 | 55               | 65               | 120                      |
| Z221-049.01 | 55               | 70               | 125                      |
| Z221-050.01 | 60               | 60               | 120                      |
| Z221-051.01 | 60               | 65               | 125                      |
| Z221-052.01 | 60               | 70               | 130                      |
| Z221-053.01 | 65               | 65               | 130                      |
| Z221-054.01 | 65               | 70               | 135                      |
| Z221-055.01 | 70               | 70               | 140                      |

### Cylindre anti-panique G4 / G3

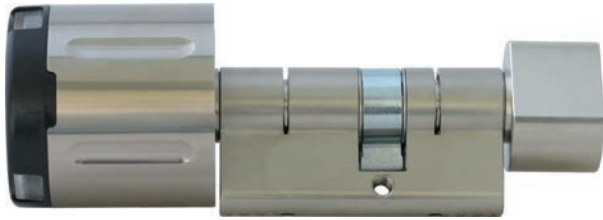
|             | Mesure A<br>(mm) | Mesure B<br>(mm) | Longueur-<br>totale (mm) |
|-------------|------------------|------------------|--------------------------|
| Z221-500.01 | 30               | 30               | 60                       |
| Z221-501.01 | 30               | 35               | 65                       |
| Z221-502.01 | 30               | 40               | 70                       |
| Z221-503.01 | 30               | 45               | 75                       |
| Z221-504.01 | 30               | 50               | 80                       |
| Z221-505.01 | 35               | 30               | 65                       |
| Z221-506.01 | 35               | 35               | 70                       |
| Z221-507.01 | 35               | 40               | 75                       |
| Z221-508.01 | 35               | 45               | 80                       |
| Z221-509.01 | 35               | 50               | 85                       |
| Z221-510.01 | 40               | 30               | 70                       |
| Z221-511.01 | 40               | 35               | 75                       |
| Z221-512.01 | 40               | 40               | 80                       |
| Z221-513.01 | 40               | 45               | 85                       |
| Z221-514.01 | 40               | 50               | 90                       |
| Z221-515.01 | 45               | 30               | 75                       |
| Z221-516.01 | 45               | 35               | 80                       |
| Z221-517.01 | 45               | 40               | 85                       |
| Z221-518.01 | 45               | 45               | 90                       |
| Z221-519.01 | 45               | 50               | 95                       |
| Z221-520.01 | 50               | 30               | 80                       |
| Z221-521.01 | 50               | 35               | 85                       |
| Z221-522.01 | 50               | 40               | 90                       |
| Z221-523.01 | 50               | 45               | 95                       |
| Z221-524.01 | 50               | 50               | 100                      |
| Z221-526.01 | 55               | 55               | 110                      |
| Z221-527.01 | 60               | 30               | 90                       |
| Z221-528.01 | 55               | 40               | 95                       |
| Z221-529.01 | 30               | 55               | 85                       |
| Z221-530.01 | 55               | 30               | 85                       |
| Z221-531.01 | 30               | 70               | 100                      |
| Z221-533.01 | 40               | 65               | 105                      |
| Z221-534.01 | 45               | 55               | 100                      |
| Z221-535.01 | 40               | 55               | 95                       |
| Z221-536.01 | 45               | 80               | 125                      |
| Z221-537.01 | 50               | 75               | 125                      |
| Z221-538.01 | 60               | 65               | 125                      |
| Z221-540.01 | 60               | 35               | 95                       |
| Z221-541.01 | 50               | 55               | 105                      |
| Z221-542.01 | 65               | 60               | 125                      |
| Z221-543.01 | 35               | 65               | 100                      |
| Z221-544.01 | 65               | 35               | 100                      |
| Z221-545.01 | 80               | 45               | 125                      |
| Z221-556.01 | 30               | 40               | 70                       |
| Z221-557.01 | 40               | 30               | 70                       |
| Z221-559.01 | 35               | 75               | 110                      |
| Z221-562.01 | 55               | 35               | 90                       |
| Z221-569.01 | 55               | 45               | 100                      |
| Z221-570.01 | 60               | 60               | 120                      |
| Z221-571.01 | 35               | 90               | 125                      |
| Z221-572.01 | 35               | 90               | 125                      |
| Z221-573.01 | 50               | 90               | 140                      |
| Z221-576.01 | 35               | 55               | 90                       |

1) Fonction panique-Bouton intérieur

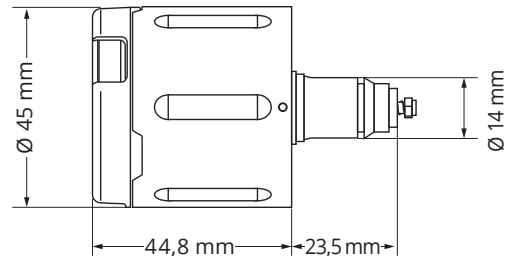
2) Cylindre électronique en Laiton

3) Adaptateur de cylindre  
spécifique pour longueur 35

4) B non fixe

**Exemple de commande:****Cylindre digital pKT G4 avec MIFARE® DESFire®-Module**

|  |                        |                        |  |
|--|------------------------|------------------------|--|
| Pommeau électronique<br>I172-00204.01                        | Mesure A<br>(mm)<br>40 | Mesure B<br>(mm)<br>30 | Pommeau intérieur mécanique<br>Z220-004.01 |
| Adaptateur de cylindre<br>- Corps du cylindre<br>Z221-013.01 |                        |                        |  |

**Calcul de la longueur de l'adaptateur du cylindre**

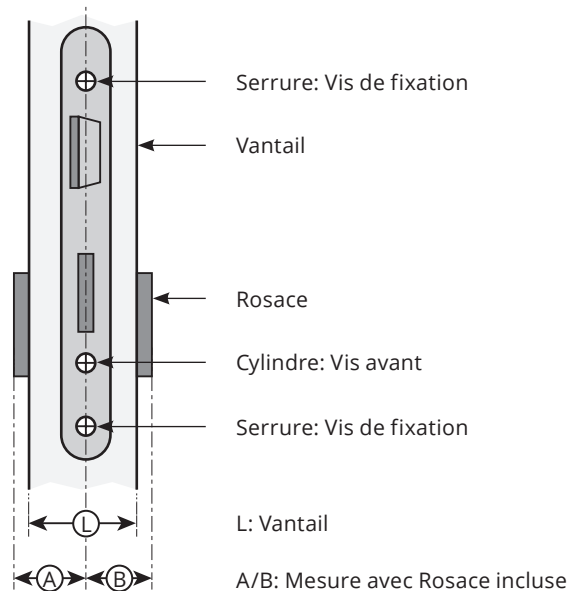
- Dimension A = Module pommeau électronique extérieur
- Dimension B = Module pommeau mécanique intérieur

**Notes:**

- La mesure va du milieu de la vis avant au bord extérieur de la rosace.
- Une porte anti-panique (porte issue de secours) doit être équipée d'une serrure anti-panique et d'un adaptateur de cylindre anti-panique. Le bouton intérieur mécanique de l'adaptateur de cylindre anti-panique est déjà monté sur celui-ci. Important lors de la commande: Mesure B = Bouton intérieur (voir page précédente pour les références)
- Lors de l'installation du cylindre G4 dans les portes coupe-feu, un adaptateur de cylindre T90 doit être utilisé.

**Note:**

Si un pommeau pKT est installé de chaque côté de la porte, la longueur totale doit être au minimum de 70 mm.

**Avertissement**

Afin de garantir une sécurité maximum, il est nécessaire d'apposer une rosace de sécurité si le cylindre dépasse.

**Avertissement**

Afin d'éviter toutes blessures à la main par manipulation de la porte et afin de garantir le confort d'utilisation, la réglementation Allemande des organismes d'assurances accidents GUV-V SI recommande une distance de 25 mm minimum entre la poignée et le cadre de la porte.

**Avertissement**

Si le cylindre est utilisé sur une serrure anti-panique, assurez vous que celle-ci s'ouvre correctement quelque soit la position du loquet du cylindre et qu'elle n'est pas endommagée par ce dernier.  
Les mesures A et B ne doivent pas être échangées! Lire page précédente pour les dimensions et les références.