

pKT Cylindre digital G3



Le cylindre digital pKT G3 est utilisé à la place d'un cylindre traditionnel. Il est équipé d'un lecteur MIFARE® DESFire®- ou un LEGIC® avant. Il lit les droits d'entrée programmé sur le badge (en connexion avec la base donnée centrale) et décide de façon autonome de l'ouverture de la porte. Ces droits d'entrées contiennent des informations sur les différentes heures d'autorisation et peuvent être modifiée à souhait. Si la carte n'est pas passée devant un lecteur maître dans l'intervalle de temps programmé, elle perd systématiquement tous les droits d'entrées sur les composants offline.

De part la pleine intégration des droits d'accès dans un système hôte, les composants offline sont gérés confortablement dans le système global. Une programmation individuelle du cylindre digital pKT G3 n'est, de ce fait, pas nécessaire (par exemple des unités de programmation, l'assistant numérique personnel, etc.).

Le cylindre digital pKT G3 sauvegarde, selon la configuration du système, les derniers événements (maximum 160). Les données d'un cylindre digital pKT G3 peuvent être transmises avec une carte de transfert de comptabilisation spéciale, en tout temps, confortablement et simplement sur un lecteur maître, dans la banque de données d'un système hôte, où ils sont alors – selon les conditions générales de la protection des données – utilisé comme à l'accoutumée.

Le pommeau électronique comprend toute l'électronique de lecture et d'écriture ainsi que l'alimentation électrique, des batteries CR2. Avec l'aide des cartes et outils spéciaux, le montage et le changement des batteries sont très simples.

Propriétés

- Utilisation des badges déjà existants / des portes clés en tant que support de données virtuelles (statut des batteries, transfert automatiques des données, blacklist)
- Le pommeau électronique peut-être monté des deux cotés (à partir d'une longueur totale de 70 mm)
- Les autorisations d'entrées individuelles par personne
- Pas de mémorisation des autorisations dans le cylindre
- Ouverture et fermeture automatiques possibles
- Mode-Toggle possible (Premier contact – ouvert durablement, deuxième contact – fermeture)
- Affichage optique et acoustique (LED rouge et verte) pour confirmation d'ordre et alarme batterie
- Possibilité d'ouverture de secours par un appareil d'électricité secours (adaptateur courant faible)
- Corps du cylindre à partir de 35 mm (Application doit-être contrôlée de temps en temps)
- Utilisable avec les profils de cylindres habituels DIN 18252
- Durée de vie des batteries, 2 ans pour 20 actionnements par jour
- Administration des droits d'entrée par le système hôte
- Possibilité de fonctionnement en demi-cylindre
- Existe en version issue de secours et porte coupe-feu

Données techniques

Mesures	Mesure du cylindre pour la serrure Euro profil DIN 18252
Boitier	Cylindre et boitier du pommeau . Laiton, surface nickelée Partie principale . . . Plastique résistant aux chocs
Pommeau électronique extérieur	Longueur 42,7 mm Ø 40 mm
Pommeau mécanique	Longueur 20 mm Ø 29,5 mm
Protection	IP65
Technologie	MIFARE® DESFire® ou LEGIC advant®
Distance de lecture	MIFARE® DESFire® . . . Porte clés /carte de type < 5 mm LEGIC advant® Porte clés / carte de type 10 mm
Batterie	2 pièces, type CR2 3 V Lithium
Ouverture Low-Power	Possible à tout moment par source externe
Lieu d'implantation	Destiné au déploiement intérieur

Cet appareil remplit les normes Norme DIN EN 60721-3-3:1995/A2:1997, Classe 3K3,3Z11 (intérieur).

Information de commande

Module du cylindre – Cylindre pKT, Intérieur avec bague lumineuse, 128 KB Flash

I171-00104.02	pKT cylindre digital G3 – LEGIC advant®; pour usage intérieur avec le logo primion
I172-00104.02	pKT cylindre digital G3 – MIFARE® DESFire® pour usage intérieur avec le logo primion

Pommeau intérieur – Adaptateur de cylindre mécanique

Z220-004.01	Ø 29,5 mm
Z220-004.02	Ø 34 mm

Accessoires

Z220-002.02	Outils pour changement de batterie NG, G3 et G4
Z220-012.01	Outil pour le démontage des contacts d'électricité secourue
Z220-013.02	Adaptateur Low-Power pour le pommeau NG, G3 et G4
Z220-001.01	Adaptateur radio avec unité de diagnostic/programmation (incl. interface USB) pour les techniciens
Z220-005.01	Rosace de sécurité protectrice - Mesure préventive pour des exigences de sécurité plus élevées - Ne peut pas être retiré de l'extérieur
Z071-040.01	Set de batterie pour le cylindre digital pKT; 2 x CR2 3 V
H14108-0002.01	Cadenas pKT, hauteur d'anse 51mm, avec demi-cylindre intégré (sans module bouton)
H14108-0003.01	Cadenas pKT, hauteur d'anse 31mm, avec demi-cylindre intégré (sans module bouton)
H12108-0004.01	Adaptateur de serrure d'armoire 7mm pour portes 13-20mm

Adaptateur de cylindre G4 / G3 – Demi cylindre G4 / G3

	Mesure A (mm)	Mesure B (mm)	Longueur- totale (mm)
Z221-056.01	30	10	40
Z221-057.01	35	10	45
Z221-058.01	40	10	50
Z221-059.01	45	10	55

(Allez à la page suivante pour les autres tailles)

Information de commande

Adaptateur de cylindre G4 / G3

	Mesure A (mm)	Mesure B (mm)	Longueur- totale (mm)
Z221-001.01	26	26	52
Z221-002.01	26	30	56
Z221-003.01	26	35	61
Z221-004.01	26	40	66
Z221-005.01	26	45	71
Z221-006.01	26	50	76
Z221-007.01	26	55	81
Z221-008.01	26	60	86
Z221-009.01	26	65	91
Z221-010.01	26	70	96
Z221-011.01	30	30	60
Z221-012.01	30	35	65
Z221-013.01	30	40	70
Z221-014.01	30	45	75
Z221-015.01	30	50	80
Z221-016.01	30	55	85
Z221-017.01	30	60	90
Z221-018.01	30	65	95
Z221-019.01	30	70	100
Z221-020.01	35	35	70
Z221-021.01	35	40	75
Z221-022.01	35	45	80
Z221-023.01	35	50	85
Z221-024.01	35	55	90
Z221-025.01	35	60	95
Z221-026.01	35	65	100
Z221-027.01	35	70	105
Z221-028.01	40	40	80
Z221-029.01	40	45	85
Z221-030.01	40	50	90
Z221-031.01	40	55	95
Z221-032.01	40	60	100
Z221-033.01	40	65	105
Z221-034.01	40	70	110
Z221-035.01	45	45	90
Z221-036.01	45	50	95
Z221-037.01	45	55	100
Z221-038.01	45	60	105
Z221-039.01	45	65	110
Z221-040.01	45	70	115
Z221-041.01	50	50	100
Z221-042.01	50	55	105
Z221-043.01	50	60	110
Z221-044.01	50	65	115
Z221-045.01	50	70	120
Z221-046.01	55	55	110
Z221-047.01	55	60	115
Z221-048.01	55	65	120
Z221-049.01	55	70	125
Z221-050.01	60	60	120
Z221-051.01	60	65	125
Z221-052.01	60	70	130
Z221-053.01	65	65	130
Z221-054.01	65	70	135
Z221-055.01	70	70	140

Cylindre anti-panique G4 / G3

	Mesure A (mm)	Mesure B (mm)	Longueur- totale (mm)
Z221-500.01	30	30	60
Z221-501.01	30	35	65
Z221-502.01	30	40	70
Z221-503.01	30	45	75
Z221-504.01	30	50	80
Z221-505.01	35	30	65
Z221-506.01	35	35	70
Z221-507.01	35	40	75
Z221-508.01	35	45	80
Z221-509.01	35	50	85
Z221-510.01	40	30	70
Z221-511.01	40	35	75
Z221-512.01	40	40	80
Z221-513.01	40	45	85
Z221-514.01	40	50	90
Z221-515.01	45	30	75
Z221-516.01	45	35	80
Z221-517.01	45	40	85
Z221-518.01	45	45	90
Z221-519.01	45	50	95
Z221-520.01	50	30	80
Z221-521.01	50	35	85
Z221-522.01	50	40	90
Z221-523.01	50	45	95
Z221-524.01	50	50	100
Z221-526.01	55	55	110
Z221-527.01	60	30	90
Z221-528.01	55	40	95
Z221-529.01	30	55	85
Z221-530.01	55	30	85
Z221-531.01	30	70	100
Z221-533.01	40	65	105
Z221-534.01	45	55	100
Z221-535.01	40	55	95
Z221-536.01	45	80	125
Z221-537.01	50	75	125
Z221-538.01	60	65	125
Z221-540.01	60	35	95
Z221-541.01	50	55	105
Z221-542.01	65	60	125
Z221-543.01	35	65	100
Z221-544.01	65	35	100
Z221-545.01	80	45	125
Z221-556.01	30	40	70
Z221-557.01	40	30	70
Z221-559.01	35	75	110
Z221-562.01	55	35	90
Z221-569.01	55	45	100
Z221-570.01	60	60	120
Z221-571.01	35	90	125
Z221-572.01	35	90	125
Z221-573.01	50	90	140
Z221-576.01	35	55	90

1) Fonction panique-Bouton intérieur

2) Cylindre électronique en Laiton

3) Adaptateur de cylindre
spécifique pour longueur 35

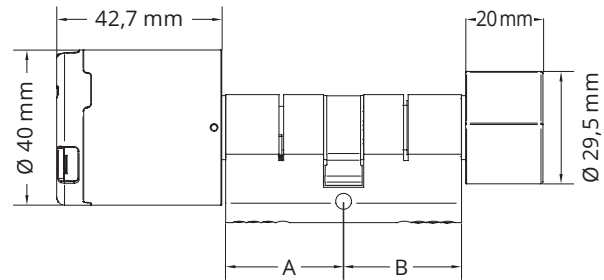
4) B non fixe

Exemple de commande:

pKT Cylindre digital G3, MIFARE® DESFire®



Pommeau électronique	Mesure A (mm)	Mesure B (mm)	Pommeau intérieur mécanique
I172-00104.01	30	40	Z220-004.01
Adaptateur de cylindre - Corps du cylindre			
Z221-013.01			

**Calcul de la longueur de l'adaptateur du cylindre**

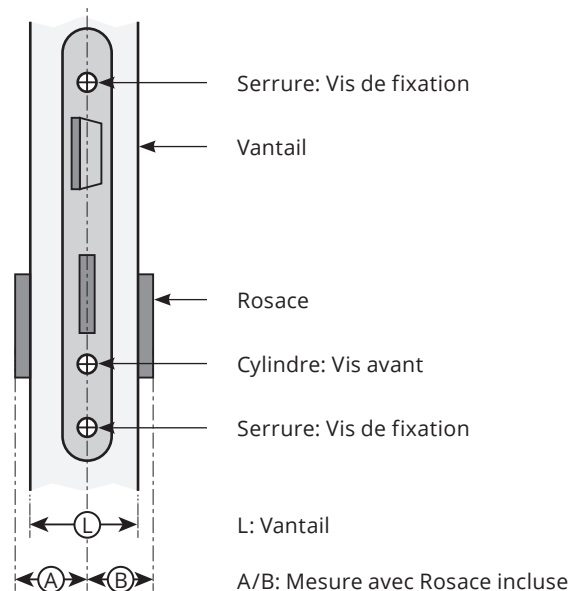
- > Dimension A = Module pommel électronique extérieur
- > Dimension B = Module pommel mécanique intérieur

Notes:

- > La mesure va du milieu de la vis avant au bord extérieur de la rosace.
- > Une porte anti-panique (porte issue de secours) doit être équipée d'une serrure anti-panique et d'un adaptateur de cylindre anti-panique. Le bouton intérieur mécanique de l'adaptateur de cylindre anti-panique est déjà monté sur celui-ci. Important lors de la commande: Mesure B = Bouton intérieur (voir page précédente pour les références)

Note:

Si un pommel pKT est installé de chaque côté de la porte, la longueur totale doit être au minimum de 70 mm.

**⚠ Avertissement**

Afin de garantir une sécurité maximum, il est nécessaire d'apposer une rosace de sécurité si le cylindre dépasse.

⚠ Avertissement

Afin d'éviter toutes blessures à la main par manipulation de la porte et afin de garantir le confort d'utilisation, la réglementation Allemande des organismes d'assurances accidents GUV-V SI recommande une distance de 25 mm minimum entre la poignée et le cadre de la porte.

⚠ Avertissement

Si le cylindre est utilisé sur une serrure anti-panique, assurez vous que celle-ci s'ouvre correctement quelque soit la position du loquet du cylindre et qu'elle n'est pas endommagée par ce dernier.

Les mesures A et B ne doivent pas être échangées! Lire page précédente pour les dimensions et les références.