



## pKT Digitalzylinder G3

Der pKT Digitalzylinder G3 wird anstelle eines herkömmlichen Profilzylinders montiert. Der pKT Digitalzylinder G3 ist mit einem MIFARE® DESFire®- oder mit einem LEGIC® advant-Leser ausgestattet. Dieser liest die von einem Master-Leser (verbunden mit der zentralen Datenbank) auf die Ausweiskarte geschriebenen Zutrittsrechte und entscheidet autonom über die Türfreigabe. Diese Zutrittsrechte bestehen aus verschiedenen Zeitbereichen, deren Gültigkeit beliebig eingestellt werden kann. Wird die Ausweiskarte nicht spätestens nach Ablauf dieses eingestellten Zeitintervalles wieder über einen Master-Leser neu aktualisiert, verliert sie aus Sicherheitsgründen sämtliche Zutrittsrechte an den Offline-Komponenten.

Durch die volle Integration der Zutrittsverwaltung im Host-System werden die Zutrittsrechte der autonomen Offline-Komponenten komfortabel im Gesamtsystem verwaltet. Eine individuelle Programmierung des pKT Digitalzylinders G3 ist somit nicht erforderlich (z. B. Programmierereinheiten, etc.).

Der pKT Digitalzylinder G3 speichert je nach Systemkonfiguration die letzten Ereignisse (maximal 160) ab. Die Ereignisdaten aus einem pKT Digitalzylinder G3 können mit einer speziellen Buchungstransfer-Karte jederzeit komfortabel und einfach über einen Master-Leser in die Datenbank des Host-Systems übertragen werden, wo sie dann – unter Berücksichtigung der Datenschutzrichtlinien – wie üblich auswertbar sind.

Das elektronische Knaufmodul beinhaltet die komplette Lese- und Steuer Elektronik sowie die Stromversorgung, die aus handelsüblichen CR2-Batterien besteht. Montage und Batteriewechsel sind mit Hilfe der systemzugehörigen Sonderkarten und Werkzeug einfach möglich.

### Eigenschaften

- ▶ Verwendung der vorhandenen Ausweiskarte / des Schlüsselanhängers als virtueller Informationsträger (Batteriestatus, automatischer Buchungstransfer, Blacklist)
- ▶ Das elektronische Knaufmodul kann auch beidseitig montiert werden (ab Gesamtlänge 70 mm)
- ▶ Individuelle Zutrittsberechtigung pro Person
- ▶ Kein Berechtigungsspeicher im Zylinder notwendig
- ▶ Automatisch zeitgesteuertes Öffnen und Schließen
- ▶ Toggle-Modus möglich (erste Buchung – dauerhaft öffnen, zweite Buchung – schließen)
- ▶ Optische und akustische Anzeigen (LEDs rot und grün) zur Bestätigung von Befehlen und Batteriewarnanzeige
- ▶ Notöffnungsmöglichkeit durch externes Notstromwerkzeug (Low-Power-Adapter)
- ▶ Dornmaße ab 35 mm (Verwendung muss im Einzelfall geprüft werden)
- ▶ Passend für gängige Profilzylindertüren nach DIN 18252
- ▶ Batterielebensdauer typ. 2 Jahre bei 20 Betätigungen am Tag
- ▶ Verwaltung der Zutrittsrechte am Host-System
- ▶ Reaktionszeit typ. 1 Sek.
- ▶ Akustische Anzeige zur Freigabebestätigung
- ▶ Auch Halbzylinder-Anwendungen möglich
- ▶ Zur Verwendung an Brand- und Fluchttüren geeignet

## Technische Daten

<b>Abmessungen</b>	Abmessung des Zylinders für Europrofil-Schlösser nach DIN 18252
<b>Gehäuse</b>	Zylinder und Knaufgehäuse: Messing, Oberfläche vernickelt Frontbereich: Hartkunststoff
<b>Elektronisches Knaufmodul</b>	Länge Knauf: 42,7 mm Ø Knauf: 40 mm
<b>Mechanischer Knauf</b>	Länge Knauf: 20 mm Ø Knauf: 29,5 mm
<b>Schutzart</b>	IP65
<b>Technologien</b>	MIFARE® DESFire® oder LEGIC® advant
<b>Lesedistanz</b>	MIFARE® DESFire®: Schlüsselanhänger / Karte typ. < 5 mm LEGIC® advant: Schlüsselanhänger / Karte typ. 10 mm
<b>Batterien</b>	2 Stück, Typ CR2 3 V Lithium
<b>Low-Power-Öffnung</b>	Jederzeit mittels externer Stromquelle möglich
<b>Einbauort</b>	Für die Verwendung im Innenbereich vorgesehen

Das Gerät erfüllt die Vorgaben der Norm DIN EN 60721-3-3: 1995/A2: 1997, Klasse 3K3, 3 Z11 (Innenbereich)

## Bestellinformationen

### Knaufmodul – pKT Knaufmodul; mit Leuchtring, 128 KB Flash

- I171-00104.02 pKT Digitalzylinder G3 – LEGIC® advant; mit Logo für den Innenbereich
- I172-00104.02 pKT Digitalzylinder G3 – MIFARE® DESFire® mit Logo für den Innenbereich

### Innenknauf – Mechanischer Innenknauf für Zylinderadapter

- Z220-004.01 Ø 29,5 mm
- Z220-004.02 Ø 34 mm

### Zubehör

- Z220-002.02 Batteriewechselwerkzeug für NG, G3 und G4
- Z220-012.01 Demontagewerkzeug für Notbestromungskontakte
- Z220-013.02 Low-Power-Adapter für Knaufmodul NG, G3 + G4
- Z220-001.01 Funkadapter mit Diagnose-/ Programmierereinheit (inkl. USB-Schnittstelle) für Techniker
- Z220-005.01 Sicherheitsschutzrosette nur für pKT Digitalzylinder G3  
Präventiv für höhere Sicherheitsbedürfnisse  
Kann nicht von außen demontiert werden
- Z071-040.01 Batteriesatz für pKT Digitalzylinder; 2 x CR2 3 Volt
- H14108-0002.01 pKT Vorhangschloss, Bügelhöhe 51 mm mit integriertem Halbzylinder (ohne Knaufmodul)
- H14108-0003.01 pKT Vorhangschloss, Bügelhöhe 31 mm mit integriertem Halbzylinder (ohne Knaufmodul)
- H12108-0004.01 Möbelschloss Adapter 7 mm für Türen 13-20 mm

### Halbzylinderadapter G4 / G3

	Maß A (mm)	Maß B (mm)	Gesamtlänge (mm)
Z221-056.01	30	10	40
Z221-057.01	35	10	45
Z221-058.01	40	10	50
Z221-059.01	45	10	55

(weitere Maße siehe nächste Seite)

## Bestellinformationen

### Zylinderadapter G4 / G3

	Maß A (mm)	Maß B (mm)	Gesamt- länge (mm)
Z221-001.01	26	26	52
Z221-002.01	26	30	56
Z221-003.01	26	35	61
Z221-004.01	26	40	66
Z221-005.01	26	45	71
<b>Z221-006.01</b>	<b>26</b>	<b>50</b>	<b>76</b>
<b>Z221-007.01</b>	<b>26</b>	<b>55</b>	<b>81</b>
<b>Z221-008.01</b>	<b>26</b>	<b>60</b>	<b>86</b>
<b>Z221-009.01</b>	<b>26</b>	<b>65</b>	<b>91</b>
<b>Z221-010.01</b>	<b>26</b>	<b>70</b>	<b>96</b>
Z221-011.01	30	30	60
Z221-012.01	30	35	65
Z221-013.01	30	40	70
Z221-014.01	30	45	75
Z221-015.01	30	50	80
<b>Z221-016.01</b>	<b>30</b>	<b>55</b>	<b>85</b>
<b>Z221-017.01</b>	<b>30</b>	<b>60</b>	<b>90</b>
<b>Z221-018.01</b>	<b>30</b>	<b>65</b>	<b>95</b>
<b>Z221-019.01</b>	<b>30</b>	<b>70</b>	<b>100</b>
<b>Z221-020.01</b>	<b>35</b>	<b>35</b>	<b>70</b>
Z221-021.01	35	40	75
Z221-022.01	35	45	80
Z221-023.01	35	50	85
Z221-024.01	35	55	90
Z221-025.01	35	60	95
<b>Z221-026.01</b>	<b>35</b>	<b>65</b>	<b>100</b>
<b>Z221-027.01</b>	<b>35</b>	<b>70</b>	<b>105</b>
<b>Z221-028.01</b>	<b>40</b>	<b>40</b>	<b>80</b>
<b>Z221-029.01</b>	<b>40</b>	<b>45</b>	<b>85</b>
<b>Z221-030.01</b>	<b>40</b>	<b>50</b>	<b>90</b>
Z221-031.01	40	55	95
Z221-032.01	40	60	100
Z221-033.01	40	65	105
Z221-034.01	40	70	110
Z221-035.01	45	45	90
<b>Z221-036.01</b>	<b>45</b>	<b>50</b>	<b>95</b>
<b>Z221-037.01</b>	<b>45</b>	<b>55</b>	<b>100</b>
<b>Z221-038.01</b>	<b>45</b>	<b>60</b>	<b>105</b>
<b>Z221-039.01</b>	<b>45</b>	<b>65</b>	<b>110</b>
<b>Z221-040.01</b>	<b>45</b>	<b>70</b>	<b>115</b>
Z221-041.01	50	50	100
Z221-042.01	50	55	105
Z221-043.01	50	60	110
Z221-044.01	50	65	115
Z221-045.01	50	70	120
<b>Z221-046.01</b>	<b>55</b>	<b>55</b>	<b>110</b>
<b>Z221-047.01</b>	<b>55</b>	<b>60</b>	<b>115</b>
<b>Z221-048.01</b>	<b>55</b>	<b>65</b>	<b>120</b>
<b>Z221-049.01</b>	<b>55</b>	<b>70</b>	<b>125</b>
<b>Z221-050.01</b>	<b>60</b>	<b>60</b>	<b>120</b>
Z221-051.01	60	65	125
Z221-052.01	60	70	130
Z221-053.01	65	65	130
Z221-054.01	65	70	135
Z221-055.01	70	70	140

### Antipanik-Zylinder G4 / G3

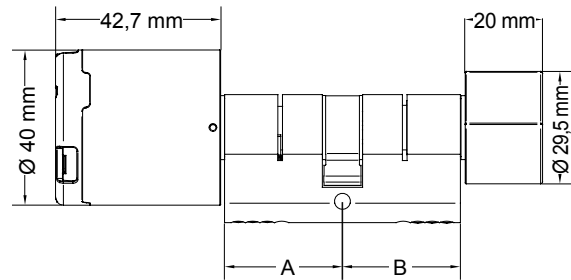
	Maß A (mm)	Maß B (mm)	Gesamt- länge (mm)
Z221-500.01	30	30	60
Z221-501.01	30	35	65
Z221-502.01	30	40	70
Z221-503.01	30	45	75
Z221-504.01	30	50	80
<b>Z221-505.01</b>	<b>35</b>	<b>30</b>	<b>65</b>
<b>Z221-506.01</b>	<b>35</b>	<b>35</b>	<b>70</b>
<b>Z221-507.01</b>	<b>35</b>	<b>40</b>	<b>75</b>
<b>Z221-508.01</b>	<b>35</b>	<b>45</b>	<b>80</b>
<b>Z221-509.01</b>	<b>35</b>	<b>50</b>	<b>85</b>
Z221-510.01	40	30	70
Z221-511.01	40	35	75
Z221-512.01	40	40	80
Z221-513.01	40	45	85
Z221-514.01	40	50	90
<b>Z221-515.01</b>	<b>45</b>	<b>30</b>	<b>75</b>
<b>Z221-516.01</b>	<b>45</b>	<b>35</b>	<b>80</b>
<b>Z221-517.01</b>	<b>45</b>	<b>40</b>	<b>85</b>
<b>Z221-518.01</b>	<b>45</b>	<b>45</b>	<b>90</b>
<b>Z221-519.01</b>	<b>45</b>	<b>50</b>	<b>95</b>
Z221-520.01	50	30	80
Z221-521.01	50	35	85
Z221-522.01	50	40	90
Z221-523.01	50	45	95
Z221-524.01	50	50	100
<b>Z221-526.01</b>	<b>55</b>	<b>55</b>	<b>110</b>
<b>Z221-527.01</b>	<b>60</b>	<b>30</b>	<b>90</b>
<b>Z221-528.01</b>	<b>55</b>	<b>40</b>	<b>95</b>
<b>Z221-529.01</b>	<b>30</b>	<b>55</b>	<b>85</b>
<b>Z221-530.01</b>	<b>55</b>	<b>30</b>	<b>85</b>
Z221-531.01	30	70	100
Z221-533.01	40	65	105
Z221-534.01	45	55	100
Z221-535.01	40	55	95
Z221-536.01	45	80	125
<b>Z221-537.01</b>	<b>50</b>	<b>75</b>	<b>125</b>
<b>Z221-538.01</b>	<b>60</b>	<b>65</b>	<b>125</b>
<b>Z221-540.01</b>	<b>60</b>	<b>35</b>	<b>95</b>
<b>Z221-541.01</b>	<b>50</b>	<b>55</b>	<b>105</b>
<b>Z221-542.01</b>	<b>65</b>	<b>60</b>	<b>125</b>
Z221-543.01	35	65	100
Z221-544.01	65	35	100 <sup>1)</sup>
Z221-545.01	80	45	125 <sup>1)</sup>
Z221-556.01	30	40	70 <sup>2)</sup>
Z221-557.01	40	30	70 <sup>2)</sup>
<b>Z221-559.01</b>	<b>35</b>	<b>75</b>	<b>110</b>
<b>Z221-562.01</b>	<b>55</b>	<b>35</b>	<b>90</b>
<b>Z221-569.01</b>	<b>55</b>	<b>45</b>	<b>100</b> <sup>3)</sup>
<b>Z221-570.01</b>	<b>60</b>	<b>60</b>	<b>120</b> <sup>3)</sup>
<b>Z221-571.01</b>	<b>35</b>	<b>90</b>	<b>125</b> <sup>3)</sup>
Z221-572.01	35	90	125 <sup>3)4)</sup>
Z221-573.01	50	90	140 <sup>3)4)</sup>
Z221-576.01	35	55	90

1) Panikfunktion-Innenknäuf  
2) Digitalzylinder Messing

3) Zylinderadapter Sonderlänge 35  
4) B nicht fest montiert

## Bestellbeispiel:

### pKT Digitalzylinder G3 mit MIFARE® DESFire®-Modul



Elektronisches Knaufmodul I172-00104.01	Maß A in mm 30	Maß B in mm 40	Mechanischer Innenknauf Z220-004.01
	Drehbarer Zylinderadapter Z221-013.01		

### Längenermittlung Zylinderadapter

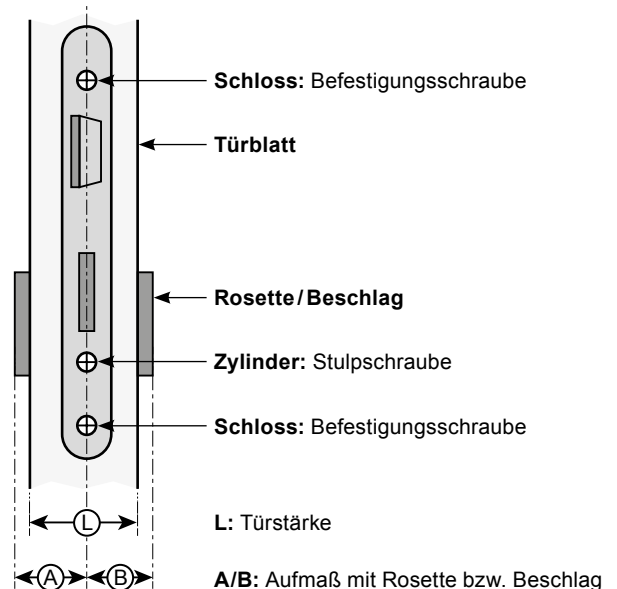
- ▶ Maß A = außen/elektronisches Knaufmodul
- ▶ Maß B = innen/mechanischer Innenknauf

#### Hinweis:

- ▶ Das Aufmaß reicht von Mitte Stulpschraube bis Außenkante Rosette bzw. Beschlag.
  - ▶ An einer Tür mit Panikfunktion (Fluchttür) ist ein Panik-Schloss und ein Panik-Zylinderadapter zwingend notwendig. Der mechanische Innenknauf ist an dem Panikzylinderadapter bereits fest montiert.
- Wichtig für die Bestellung: Maß B = Innenknauf (Art.-Nr. siehe vorherige Seite)

#### Achtung:

Bei beidseitiger Verwendung eines pKT-Knaufmoduls muss die Gesamtlänge mindestens 70 mm betragen.



#### Sicherheitshinweis

Um eine erhöhte Sicherheit zu gewährleisten, sollte bei überstehenden Schließzylindern eine Sicherheitsrosette eingesetzt werden.



#### Sicherheitshinweis

Um Verletzungen der Hand bei der Bedienung der Tür zu vermeiden und den Bedienkomfort zu gewährleisten, ist ein Sicherheitsabstand zwischen Griff und Blendrahmen erforderlich. Dieser muss gemäß GUV-V SI\* mindestens 25 mm betragen.

\* GUV: Regeln für Gesundheitsschutz und Sicherheit der gesetzlichen Unfallversicherungen



#### Sicherheitshinweis

Bei Betrieb des Zylinders in Verbindung mit einem Antipanik-Schloss muss sichergestellt sein, dass dieses in jeder Stellung der Zylinderschließnase sicher öffnet bzw. nicht beschädigt wird.

Maß A und Maß B sind nicht tauschbar! (Maße und Bestellnummern siehe vorherige Seite)